

Wspornik tarasowy o stałej wysokości 25 mm/35 mm - brzegowy



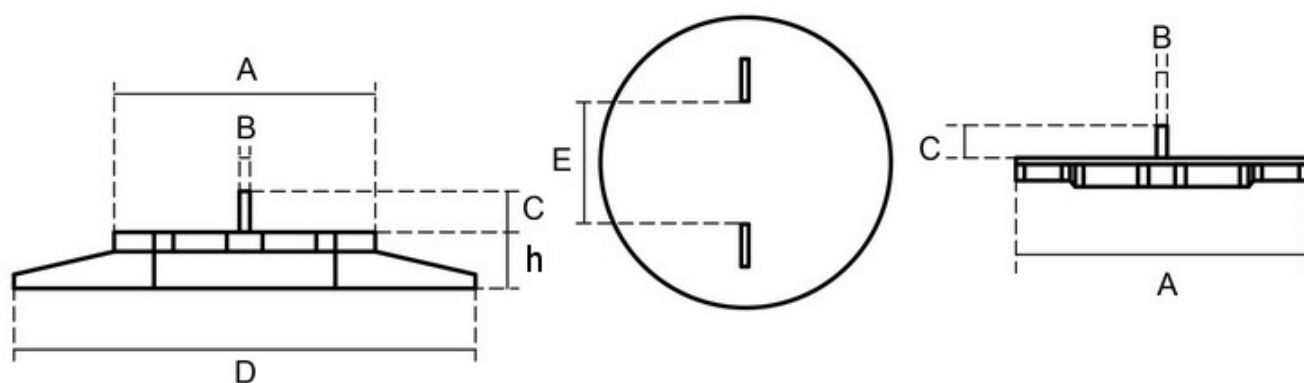
Wysokość	Cena	Karton
25 mm	7,30 PLN / szt.	25 szt.
35 mm	7,30 PLN / szt.	25 szt.

Wspornik do płyt tarasowych wykonany z plastiku o wysokości 25 mm lub 35 mm i średnicy podstawy 200 mm.

Służy do układania **plyt tarasowych**, zachowując pomiędzy nimi szczelinę/fugę o szerokości 2,2 mm.

Zalecany szczególnie przy płytach grubości powyżej 20 mm znajdujących się przy brzegach tarasu.

Dzięki zastosowaniu korektorów nachylenia istnieje możliwość wypoziomowania spadku nawet do 15%.



A	B	C	D	E	h
120 mm	2,2 mm	18 mm	200 mm	52 mm	25/35 mm